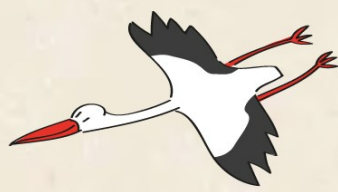


# Entdecke die Südeifel

## HITS for KIDS

Come along!  
Viens avec moi!  
Kom met mij mee!  
Komm' mit!



### Legende

- |  |  |  |  |
|--|--|--|--|
|  | <b>Highlight</b>   |  | <b>Klettern</b><br>climbing • grimper • faire de l'escalade                                |
|  | <b>Naturerlebnis</b><br>nature experience • nature discovery<br>expérience de la nature  |  | <b>Reiten</b><br>horse riding • équitation • equestrian                                    |
|  | <b>Wanderweg</b><br>hiking trail • randonnée • plaisir de la randonnée                   |  | <b>Minigolf</b><br>mini-golf • mini-golf • mini-golf                                       |
|  | <b>Aussichtspunkt</b><br>viewpoint • mirador • point de vue<br>point d'observation       |  | <b>Rundflüge</b><br>sightseeing flights • panoramiques<br>sur parapente                    |
|  | <b>Tiere</b><br>animals • faune • animaux  |  | <b>Ski fahren</b><br>skiing • skier • faire du ski   |
|  | <b>Spielplatz</b><br>playground • jeu • aire de jeux                                     |  | <b>Sport &amp; Freizeit</b><br>sports and leisure • sport en vacances<br>sports et loisirs |
|  | <b>Wasserspielplatz</b><br>water playground • water play area<br>aire de jeux aquatiques |  | <b>Kanu und Treibboot</b><br>canoe and motor boat • canoë ou motoristes<br>canoë et pédalo |
|  | <b>Museum</b><br>museum • musée • musée  |  | <b>Erlebnisbad</b><br>leisure swimming pool • Erlebnisbad<br>piscine de loisirs            |
|  | <b>Burg</b><br>castle • château • château  |  | <b>Freibad</b><br>outdoor pool • outdoor pool<br>piscine de plein air                      |
|  | <b>Bergsteige</b><br>cave trails • sentiers de grottes<br>sentiers de grottes            |  | <b>Hallenbad</b><br>indoor swimming pool • piscine<br>piscine intérieure                   |
|  | <b>Rallyes &amp; Audioguides</b>   |  | <b>Tourist Information</b>   |
|  | <b>Römer</b><br>Romans • romains • romains   |  |  |
|  | <b>Bäckerei</b><br>bakery • boulangerie • boulangerie                                    |  |  |
|  | <b>Wein</b><br>wine • vin • vin  |  |  |

Alte Bergwerkstollen erkunden, mit Waschbären und Dinosauriern auf Tuchfühlung gehen, vom Turm einer Burg übers Land schauen, eine echt teuflische Felsen tour unternehmen, Spaß haben auf Achterbahn und Wasserrutsche oder mal ein echtes Flippermuseum besuchen...

**Die ganze Südeifel...**  
ist ein Abenteuerspielplatz, auf dem es für die Kleinen und die Großen unendlich viel zu entdecken gibt. Viel Spaß!

The entire region of the South Eifel is an adventure playground with so much to discover - for children and grownups alike! Have fun!

De hele Zuid-Eifel is één groot avontuur voor jong en oud er is zoveel te zien en te ontdekken. Heel veel plezier in onze Zuid-Eifel!

L'ensemble de la région Eifel du Sud est un vrai aire de jeux découvertes et aventures, dans lequel petits et grands pourront découvrir de nombreuses attractions passionnantes. Amusez vous bien!

### Rad fahren in der Südeifel

In der Südeifel, kann man auch längere Strecken ohne Anstiege bequem mit dem Rad fahren. Infos und Radmietstationen gibt es in der Radkarte Südeifel, erhältlich bei den Tourist-Informationen. [www.suedeifel-rad.de](http://www.suedeifel-rad.de)

In the South Eifel, you will be able to reach longer distances without descents comfortably by bike. Further information and rental stations for bikes are available on our special bike map "South Eifel", which you can receive at our tourist information.

In de Zuid-Eifel zijn er ook makkelijk langere fietstochten zonder hellingen te maken. Info en fietsverhuuradressen staan op de Fietskaart Zuid-Eifel, verkrijgbaar bij de toeristinformatiepunten.

Dans le sud de l'Eifel, vous pouvez confortablement pédaler de longues distances sans montée. Vous trouverez des informations et des stations de location de vélos sur la carte cyclable "Radkarte Südeifel", disponible auprès des offices de tourisme.



